




RENTREE 2021

CAP et Bac Professionnels

En lycées professionnels publics d'Ille et Vilaine et en EREA

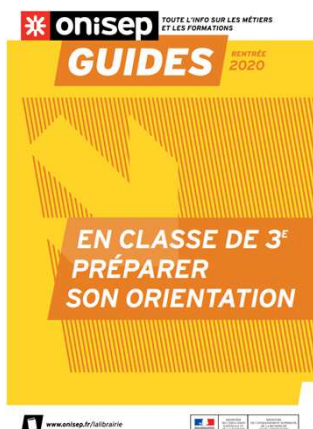
NOUVEAUTE : certains bacs professionnels sont regroupés en familles de métiers

- Objectif :**
- acquérir des compétences que les différents bacs de la famille ont en commun
 - Prendre le temps, tout au long de l'année de 2nd, pour préciser ses choix d'une spécialité en 1^{ère} pro

La 2^{nde} professionnelle commune à une famille de métiers est signalée dans ce document par un encadré gris . Plusieurs bacs professionnels seront accessibles ensuite (1^{ère} et Terminale bac pro)

A noter

- Certaines formations peuvent être **très sélectives** (plus de candidats que de places)
- Certaines formations ont des procédures de recrutement particulières (**signalées par le symbole !**)



Pour en savoir plus...

www.onisep.fr

<https://oniseptv.onisep.fr/>

<http://www.nouvelle-voiepro.fr/>

Au CDI du collège :
Les publications de l'ONISEP collection « PARCOURS »

<http://www.onisep.fr/Pres-de-chez-vous/Bretagne/Rennes/Publications-de-la-region/Guides-d-orientation/Apres-la-3e>

Centre d'Information et d'Orientation
1 Quai Dujardin – 35000 RENNES
Contact : cio.rennes@ac-rennes.fr
Tél : 02 99 25 18 30

AGRICULTURE-ELEVAGE-AMENAGEMENT RURAL-MER

CAP agricole 2ans

- **Jardinier Paysagiste**
. St AUBIN du CORMIER
(LPA La Lande de la Rencontre)
- **Métiers de l'agriculture** / production animale
. St AUBIN du CORMIER
(en apprentissage uniquement au
CFA agricole La Lande de la Rencontre)



Bac Pro 3 ans

A partir de la 2nde Professionnelle agricole commune
« **Métiers des productions** »

→ **CONDUITE et GESTION de l'entreprise AGRICOLE**
. SAINT AUBIN DU CORMIER
(LPA La Lande de la Rencontre)

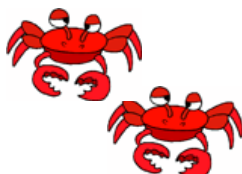
A partir de la 2nde Professionnelle agricole commune
« **Métiers Nature-Jardin-Paysage-Forêt** », plusieurs
bacs pros possibles :

→ **AMENAGEMENTS PAYSAGERS**
. SAINT AUBIN DU CORMIER
(LPA La Lande de la Rencontre)

→ **GESTION des MILIEUX NATURELS et de la FAUNE**
. SAINT AUBIN DU CORMIER
(LPA La Lande de la Rencontre)

CAP 2ans

- **MATELOT**
. St MALO (LP F. Arthaud)



Bac Pro 3 ans

- ◇ **CULTURES MARINES**
. St MALO (LP F. Arthaud)

A partir de la 2nde Professionnelle commune
« **Métiers de la mer** »

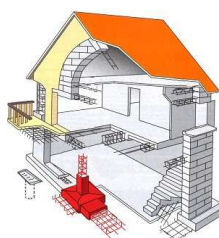
→ **CONDUITE et GESTION des ENTREPRISES MARITIMES**
Option commerce /plaisance professionnelle
Option pêche
. St MALO (LP F. Arthaud)

→ **ELECTROMECHANICIEN Marine**
. St MALO (LP F. Arthaud)

BÂTIMENT–TRAVAUX PUBLICS–BOIS

CAP 2ans

- **Monteur en INSTALLATIONS THERMIQUES**
. RENNES (LP Pierre Mendès France)
- **Constructeur BOIS**
. DOL de BRETAGNE (LP Alphonse Pellé)
- **MENUISIER Fabricant de Menuiserie, Mobilier et Agencement**
. RENNES (LP Pierre Mendès France)
. DOL de BRETAGNE (LP Alphonse Pellé)
. REDON (LP Beaumont)
- **Maçon**
. RENNES (LP Pierre Mendès France)
. RENNES (EREA M. Hollander-Lafon)
. REDON (LP Beaumont)
- **Peintre-Applicateur de revêtements**
. RENNES (EREA M. Hollander-Lafon)
. VITRE (LP La Champagne)
- **Carreleur mosaïste**
. RENNES (EREA M. Hollander-Lafon)
- **Serrurier Métallier**
. RENNES (LP Pierre Mendès France)
(possible aussi en apprentissage)



Bac Pro 3 ans

A partir de la 2nde Professionnelle commune
« **Métiers du bois** », plusieurs bacs pros possibles :

- **Technicien CONSTRUCTEUR BOIS**
. RENNES (LP Pierre Mendès France)
. DOL de BRETAGNE (LP Alphonse Pellé)
. REDON (LP Beaumont)
- **Technicien MENUISIER AGENCEUR**
. RENNES (LP Pierre Mendès France)
. DOL de BRETAGNE (LP Alphonse Pellé)
. REDON (LP Beaumont)
. VITRE (LP La Champagne)

A partir de la 2nde Professionnelle commune
« **Métiers de la construction durable, du bâtiment et des travaux publics** », plusieurs bacs pros possibles :

- **AMENAGEMENT et FINITION du bâtiment**
. VITRE (LP La Champagne)
- **Ouvrages du bâtiment : METALLERIE**
. RENNES (LP Pierre Mendès France)
- **MENUISERIE, ALUMINIUM, VERRE**
. RENNES (LP Pierre Mendès France)
- **Technicien du bâtiment : Organisation et Réalisation du GROS ŒUVRE**
. RENNES (LP Pierre Mendès France)

A partir de la 2nde Professionnelle commune
« **Métiers des études et de la modélisation numérique du bâtiment** », plusieurs bacs pros possibles :

- **Technicien d'études du bâtiment :**
- Option ETUDES et ECONOMIE
. RENNES (LP Pierre Mendès France)
- **Technicien d'études du bâtiment :**
- Option ASSISTANT en ARCHITECTURE
. RENNES (LP Pierre Mendès France)
- **Technicien GEOMETRE TOPOGRAPHE**
. RENNES (LP Pierre Mendès France)

ELECTRICITE-ELECTRONIQUE-ENERGIE

CAP 2ans



○ ELECTRICIEN

- . RENNES (LP Jean Jaurès)
- . DOL de BRETAGNE (LP A. Pellé)
- . VITRE (LP La Champagne)



Bac Pro 3 ans

A partir de la 2nde Professionnelle commune
« **Métiers du numérique et de la transition énergétique** »
plusieurs bacs pros possibles :

→ **Métiers de l'ELECTRICITE et de ses environnements connectés**

- . RENNES (LP Coëtlogon)
- . RENNES (LP Jean Jaurès)
- . St MALO (LP Maupertuis)
- . VITRE (LP La Champagne)

→ **Systèmes NUMERIQUES**

Option A Sûreté et sécurité des infrastructures de l'habitat et du tertiaire

- . RENNES (LP Coëtlogon)

Option B Audiovisuels, Réseau et équipement domestiques

- . RENNES (LP Charles Tillon)

Option C Réseaux informatiques et systèmes Communicants

- . RENNES (LP Charles Tillon)
- . RENNES (LP Coëtlogon)

→ **Technicien en INSTALLATION des Systèmes ENERGETIQUES et CLIMATIQUES**

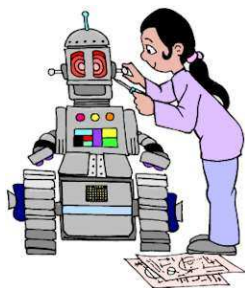
- . RENNES (LP Pierre Mendès France)
- . VITRE (LP La Champagne)

→ **Technicien de MAINTENANCE des Systèmes ENERGETIQUES et CLIMATIQUES**

- . RENNES (LP Pierre Mendès France)

MECANIQUE-PRODUCTIQUE-MICROTECHNIQUE

Bac Pro 3 ans



A partir de la 2nde Professionnelle commune
« **Métiers de la réalisation de produits mécaniques** »
plusieurs bacs pros possibles :

→ **ETUDE et DEFINITION de PRODUITS INDUSTRIELS**

- . RENNES (LP Charles Tillon)

→ **MICROTECHNIQUES**

- . RENNES (LP Charles Tillon)

→ **Technicien en CHAUDRONNERIE INDUSTRIELLE**

- . St MALO (LP Maupertuis)

→ **Technicien d'USINAGE**

- . RENNES (LP Charles Tillon)

MAINTENANCE-AUTOMOBILE

CAP 2ans

- **MAINTENANCE des VEHICULES**
 - *option voitures particulières*
. RENNES (LP Jean Jaurès)
 - *option motocycles*
. RENNES (LP Jean Jaurès)
- **REPARATION des CARROSSERIES**
 - . TINTENIAC (LP Bel air)
 - . REDON (EREA)
- **PEINTURE en CARROSSERIES**
 - . REDON (EREA)



Bac Pro 3 ans

A partir de la 2nde Professionnelle commune
« **Métiers de la maintenance** », plusieurs bacs pros possibles :

- **MAINTENANCE des VEHICULES**
 - option A voitures particulières*
. TINTENIAC (LP Bel air)
. RENNES (LP Jean Jaurès)
+ dispositif devenir apprenti autrement !
 - option B véhicules de transport routier*
. TINTENIAC (LP Bel air)
 - option C motocycles*
. RENNES (LP Jean Jaurès)
- **REPARATION des CARROSSERIES**
 - . TINTENIAC (LP Bel air)
- **MAINTENANCE des Systèmes de PRODUCTION CONNECTES**
(ex. Maintenance des EQUIPEMENTS INDUSTRIELS)
 - . RENNES (LP Jean Jaurès)
 - . St MALO (LP Maupertuis)
 - . REDON (LP Beaumont)

TRANSPORT

CAP 2ans

- **Conducteur ROUTIER MARCHANDISES**
- **Opérateur-Opératrice logistique**
. TINTENIAC (LP Bel air)

Bac Pro 3 ans

- ◇ **Conducteur TRANSPORT ROUTIER MARCHANDISES**
. TINTENIAC (LP Bel air)



ARTISANAT ET METIERS D'ART

CAP 2ans

○ **HORLOGERIE !**

. RENNES (LP Jean Jaurès)



Bac Pro 3 ans

◇ **METIERS de la MODE - VÊTEMENTS**

. RENNES (LP Louis Guilloux)
. FOUGERES (LP Jean Guéhenno)



◇ **METIERS du CUIR option MAROQUINERIE**

. FOUGERES (LP Jean Guéhenno)

SANTE-SOCIAL-SERVICES-SECURITE

CAP 2ans

○ **Assistant TECHNIQUE en MILIEUX FAMILIAL et COLLECTIF**

. RENNES (LP Louis Guilloux)
. FOUGERES (LP Jean Guéhenno)
. REDON (LP Beaumont)
. St MALO (LP Maupertuis)

○ **Métiers du PRESSING**

. RENNES (EREA M. Hollander-Lafon)

○ **Accompagnant EDUCATIF PETITE ENFANCE**

. RENNES (LP Coëtlogon)

Bac Pro 3 ans

◇ **Accompagnement, SOINS et SERVICE à la Personne**
2 options : « à domicile » et « en structure »

. RENNES (LP Bréquigny)
. RENNES (LP Coëtlogon)
. REDON (LP Beaumont) / en structure uniquement

◇ **ANIMATION – Enfance et Personnes Agées**

. RENNES (LP Bréquigny)

◇ **Métiers de la SECURITE !**

. RENNES (LP Charles Tillon)

◇ **OPTIQUE - LUNETTERIE**

. FOUGERES (LP Jean Guéhenno)

A partir de la 2nde Professionnelle commune
« Métiers de la beauté et du bien être »

→ **ESTHETIQUE - Cosmétique parfumerie !**

- DOL de Bretagne (LP A. Pellé)



INDUSTRIES GRAPHIQUES

Bac Pro 3 ans



Les ateliers

A partir de la 2nde Professionnelle commune
«**Métiers des industries graphiques et de la communication**»
plusieurs bacs pros possibles :

→ **Réalisation DE PRODUITS IMPRIMES et PLURIMEDIA**
Option *productions graphiques*

→ **REALISATION DE PRODUITS IMPRIMES et PLURIMEDIA**
Option *productions imprimées*

- RENNES (LP Coëtlogon)/ + apprentissage possible



RESTAURATION-HÔTELLERIE-ALIMENTATION

CAP 2ans

Bac Pro 3 ans

○ **Production et Service en RESTAURATION RAPIDE, COLLECTIVE, CAFETERIA (ex. APR)**

- . RENNES (LP Louis Guilloux)
- . RENNES (EREA M. Hollander-Lafon)
- . FOUGERES (LP Jean Guéhenno)
- . REDON (LP Beaumont)

° **PATISSIER**

- . RENNES (LP Louis Guilloux)

○ **CUISINE**

- . DINARD (LP Y. Bourges)
- . REDON (EREA)

○ **Commercialisation et Services en HOTEL-CAFE- RESTAURANT (ex. Services hôteliers)**

- . RENNES (LP Louis Guilloux)
- . REDON (EREA)
- . DINARD (LP Y. Bourges)

A partir de la 2nde Professionnelle commune
« **Métiers de l'hôtellerie restauration** »,
plusieurs bacs pros possibles :

→ **CUISINE**
. RENNES (LP Louis Guilloux)
. DINARD (LP Y. Bourges)

→ **Commercialisation et SERVICES en RESTAURATION**
. RENNES (LP Louis Guilloux)
. DINARD (LP Y. Bourges)

A partir de la 2nde Professionnelle commune
« **Métiers de l'alimentation** »

→ **BOULANGER PATISSIER**
. RENNES (LP Louis Guilloux)

SECRETARIAT-GESTION-COMMERCE-LOGISTIQUE

CAP 2ans

Bac Pro 3 ans

o Equipier Polyvalent du **COMMERCE**

(ex.ECMS)

. RENNES (LP Coëtlogon)



A partir de la 2nde Professionnelle commune
« **Métiers de la relation client** »,
plusieurs bacs pros possibles :

→ **Métiers de l'ACCUEIL**

- . RENNES (LP Louis Guilloux)
- . RENNES (LP Charles Tillon)
- . St MALO (LP Jacques Cartier)

→ **Métiers du COMMERCE et de la VENTE** **Option Animation et gestion de l'espace commercial**

- . RENNES (LP Charles Tillon)
- . RENNES (LP Bréquigny)
- . RENNES (LP Coëtlogon)
- . RENNES (LP Louis Guilloux)
- . St MALO (LP Jacques Cartier)
- . VITRE (LP La Champagne)

→ **Métiers du COMMERCE et de la VENTE** **Option Prospection clientèle et valorisation de l'offre commerciale**

- . RENNES (LP Bréquigny)
- . RENNES (LP Coëtlogon)
- . St MALO (LP Jacques Cartier)

A partir de la 2nde Professionnelle commune
« **Métiers de la gestion administrative, logistique, transport** », plusieurs bacs pros possibles :

→ **Assistance à la GESTION des organisations et de leurs activités** (ex. Gestion-Administration)

- . RENNES (LP Charles Tillon)
- . RENNES (LP Coëtlogon)+ apprentissage
- . FOUGERES (LP Jean Guéhenno)
- . REDON (LP Beaumont)
- . St MALO (LP Jacques Cartier)
- . VITRE (LP La Champagne)

→ **LOGISTIQUE**

- . TINTENIAC (LP Bel air)